

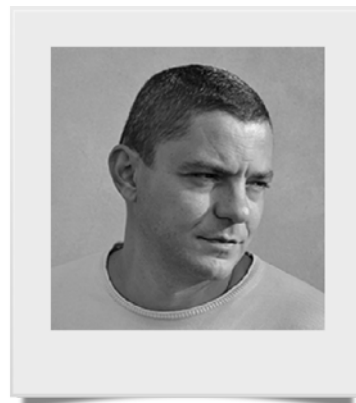
Dr. ROBERTO BOVANI

Psicologo, Psicoterapeuta, Consulente Tecnico Peritale

Telefono: 334 5042834

eMail: roberto.bovani@gmail.com

Web Site: www.robertobovanipsicoterapeuta.it



Il Dr. Roberto Bovani, Psicologo e Psicoterapeuta ad orientamento *Cognitivo-Comportamentale e Costruttivista Post-Razionalista*.

Svolge attività libero professionale fornendo sostegno, consulenza e percorsi psicoterapeutici personalizzati di tipo individuale e di coppia, rivolti ad adulti ed adolescenti.

Ha maturato una esperienza pluriennale nell'ambito della Psicologia Clinica, nel settore sanitario e privato, nelle attività di formazione e supervisione in ambito accademico, nel settore della Neuropsicologia e Psicodiagnostica Forense e della Consulenza Tecnica Peritale.

ATTIVITA' PROFESSIONALI

- Attività libero professionale di Psicologo, Psicoterapeuta e Consulente Tecnico Peritale sul territorio di **Firenze, Livorno, Pisa e San Giuliano Terme**.
- Ricercatore presso il Dipartimento di Scienze Neurologiche e Psichiatriche, Università degli studi di Firenze, Azienda Ospedaliero Universitario Careggi (A.O.U.C).

PERCORSI FORMATIVI

- Laureato in **Psicologia**, indirizzo Psicologia Sperimentale, presso l'Università degli Studi di Firenze, Febbraio 2003.
- Iscritto all'Albo dell'Ordine degli Psicologi della Toscana (n° **3740**), Febbraio 2005.
- Specializzazione in **Psicologia Clinica e Psicoterapia**, presso la Facoltà di Medicina e Chirurgia dell'Università degli Studi di Siena. Direttore: Prof. Mario A. Reda
- Perfezionamento in "**Neuropsicologia e Psicodiagnostica Forense**", presso l'Università di Siena. Prof. Mario A. Reda, Prof.ssa Adriana Celesti.
- Perfezionamento in "**Psicoterapia Costruttivista Post-Razionalista**", presso Laboratorio di Psicoterapia Cognitivista Post-Razionalista, Roma 2009-2011.
- Collaborazione con Programma "**Disturbi Ossessivi e comportamenti Compulsivi e Impulsivi**" presso Dipartimento di Scienze Neurologiche e Psichiatriche, Università degli Studi di Firenze, A.O.U. Careggi nel periodo 2003-2005. Responsabile Prof. Stefano Pallanti.
- Incarico di collaborazione scientifica Dipartimento di Scienze Neurologiche e Psichiatriche Università degli Studi di Firenze, A.O.U. Careggi, nel periodo 2005-2006. Analisi dei dati e neurobiologia dei disturbi affettivi, studio **NARSAD**. Responsabile Prof. Gian Franco Placidi.
- Collaborazione con Centro dei Disturbi dell'Apprendimento per "**La diagnostica dei pre-requisiti della Dislessia in età scolare**", presso l'Università degli Studi di Siena, Dipartimento di Scienze del Comportamento, Settembre 2005 - Febbraio 2009. Responsabile Prof. Mario Antonio Reda.
- Titolare di assegno di ricerca per la durata di 4 anni consecutivi, nel periodo Luglio 2006 - Giugno 2010, nell'ambito del Progetto di ricerca PRIN (2006) "**Schizotassia: epidemiologia e validazione clinica e neuropsicologica**", presso l'Università degli Studi di Firenze,

Dipartimento Scienze Neurologiche e Psichiatriche, A.O.U. Careggi. Responsabile Prof Gian Franco Placidi.

AREE DI COMPETENZA

- **Disturbi d'Ansia:** attacchi di panico; disturbo post-traumatico da stress; fobie specifiche; disturbo ossessivo compulsivo; disturbo acuto da stress.
- **Disturbi dell'Umore:** depressione; disturbo bipolare.
- **Disturbi Psicosomatici:** disturbi di somatizzazione; ipocondria; disturbo algico.
- **Disturbi dell'Alimentazione:** anoressia; bulimia; binge eating.
- Sessuologia (diagnosi e trattamento dei disturbi sessuali e delle problematiche di coppia).
- **Neuropsicologia** (valutazione e riabilitazione dei deficit cognitivi conseguenti a lesioni e/o disfunzioni cerebrali).
- **Psicologia Giuridica** (valutazione del danno biologico ed esistenziale, Danno cognitivo, Disturbo Post-Traumatico da Stress (DPTS, Disturbo dell'Adattamento, Danno alla vita di relazione e alla sfera sessuale).
- **Sostegno, counseling** e percorsi psicoterapeutici di Ansia, Depressione e Maternity Blues rivolto a donne in fase di gravidanza e in periodo post-partum.